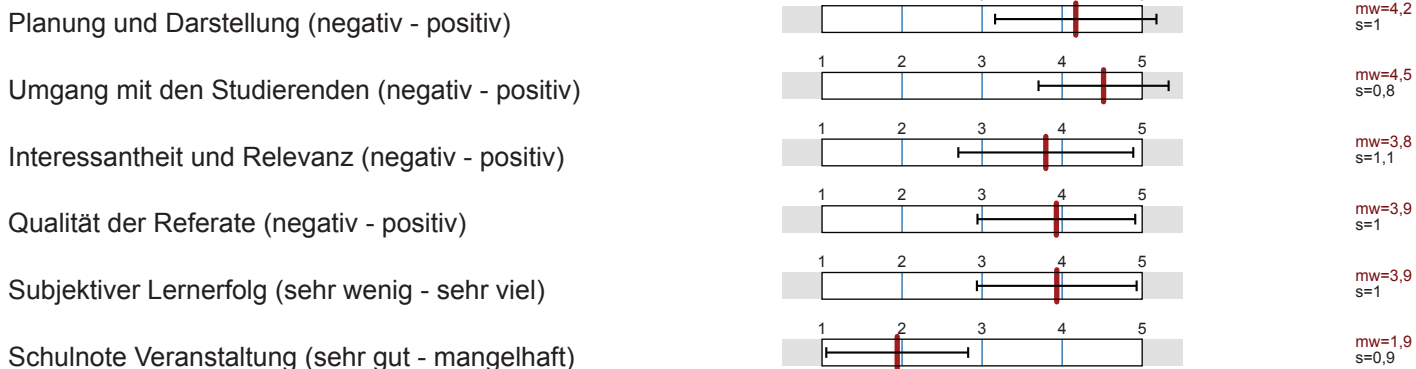


Justus-Liebig-Universität Gießen Servicestelle Lehrevaluation  
 Bericht GIFSEM SS14-SS15 [FB 10 Veterinärmedizin]



Anzahl der Veranstaltungen = 13 Erfasste Fragebögen = 285

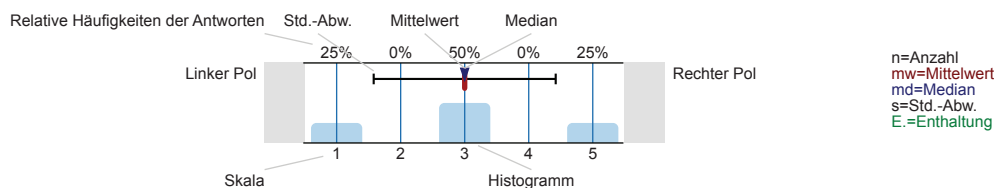
Globalwerte



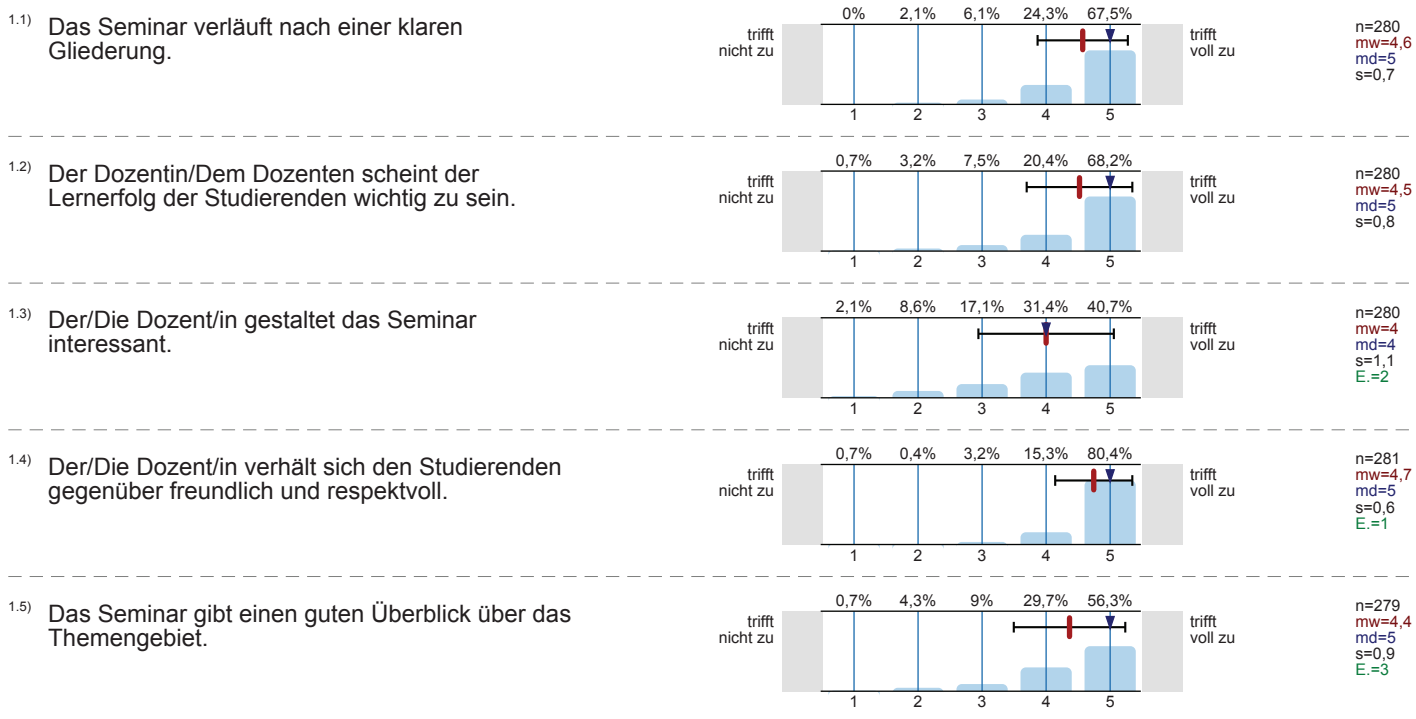
Auswertungsteil der geschlossenen Fragen

Legende

Fragetext

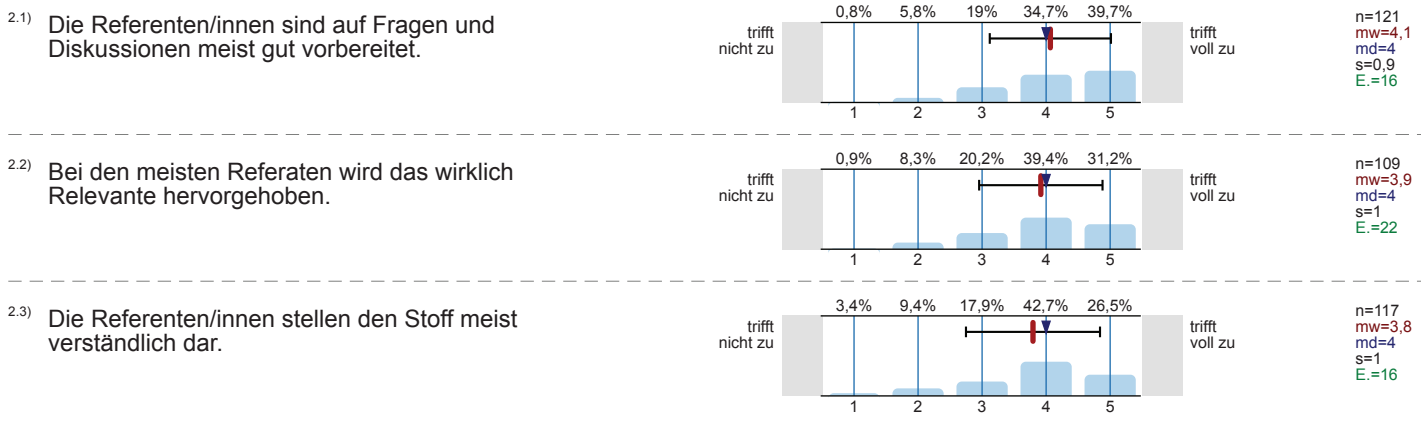


1. Seminar

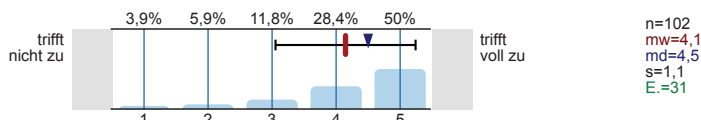




2. Folgende Fragen gelten nur für Seminare, in denen Referate gehalten werden (sonst bitte weiter mit Frage 3.1).

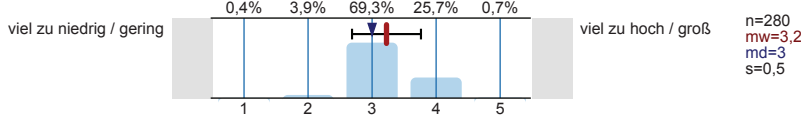


3.4) Mit der Betreuung meines Referates durch den/ die Seminarleiter/in (z.B. Vorbesprechung, Nachbesprechung, Feedback) bin ich sehr zufrieden.

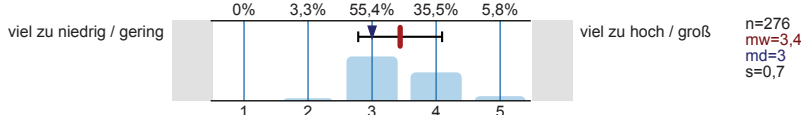


3. Gesamtbeurteilung und Arbeitsbelastung

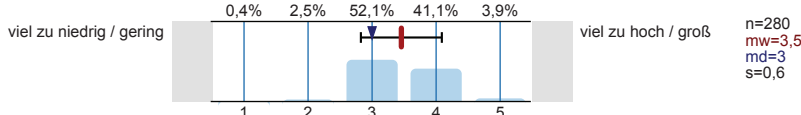
3.1) Die Schwierigkeit der Veranstaltung ist...



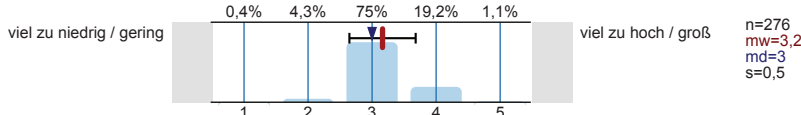
3.2) Der Stoffumfang der Veranstaltung ist...



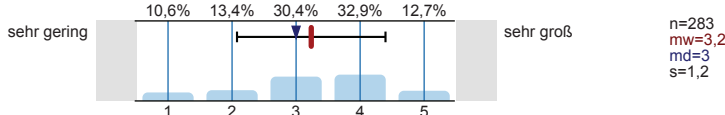
3.3) Das Tempo der Veranstaltung ist...



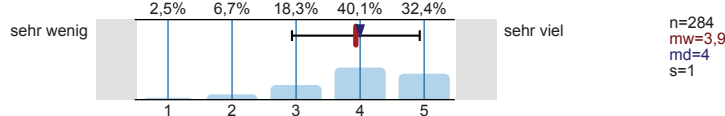
3.4) Die in dieser Veranstaltung gestellten Anforderungen sind...



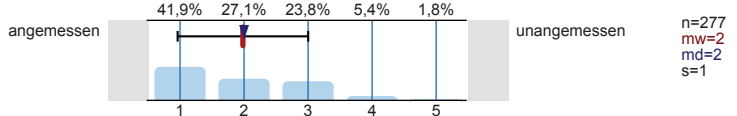
3.5) Wie groß war Ihr Interesse am Veranstaltungsthema vor Beginn der Veranstaltung?



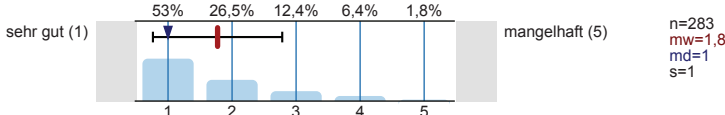
3.6) Wie viel haben Sie in dieser Veranstaltung gelernt?



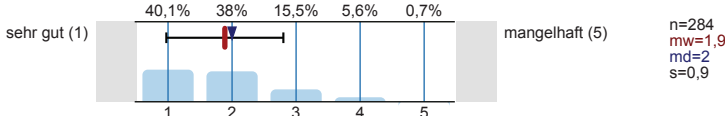
3.7) Wie beurteilen Sie den notwendigen Arbeitsaufwand für diese Veranstaltung?



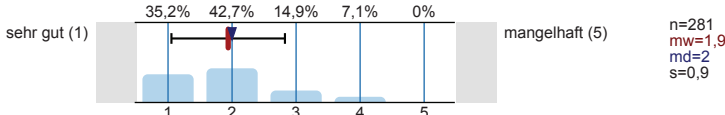
3.8) Welche "Schulnote" (1-5) würden Sie der Dozentin / dem Dozenten als Veranstaltungsleiter/ in geben?



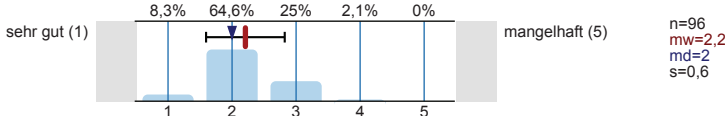
3.9) Mit welcher "Schulnote" (1-5) würden Sie die Struktur der Veranstaltung beurteilen?



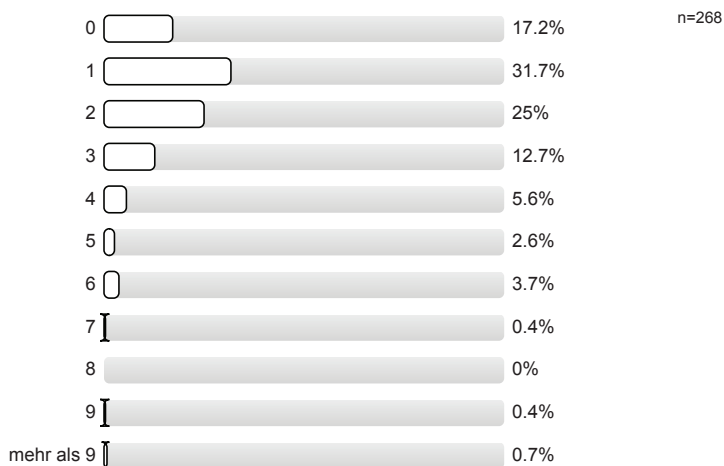
3.10) Welche "Schulnote" (1-5) würden Sie der Veranstaltung insgesamt geben?



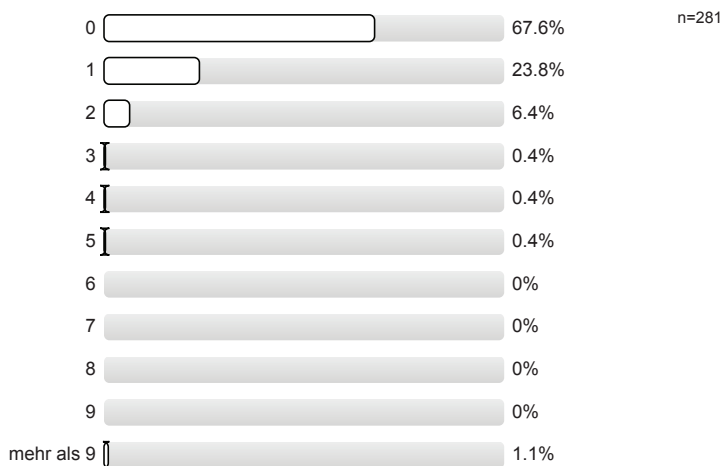
3.11) Falls Sie ein Referat gehalten haben, welche "Schulnote" (1-5) würden Sie sich für das Referat geben?



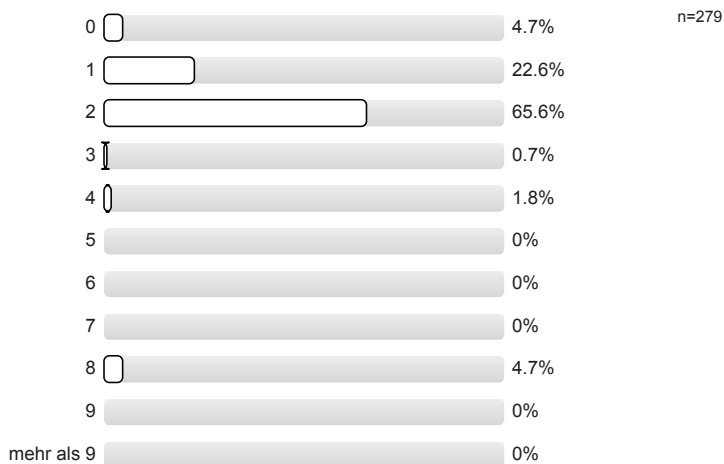
3.12) Wieviel Zeit wenden Sie im Durchschnitt pro Woche (außerhalb der Veranstaltung) für die Erarbeitung des Stoffes auf? (Angaben in Stunden; bitte runden Sie)



3.13) An wie vielen Sitzungen der Veranstaltung haben Sie gefehlt?



3.14) In welchem Fachsemester sind Sie gegenwärtig (in Ihrem ersten Hauptfach) eingeschrieben?



3.15) Was ist Ihr Geschlecht?

